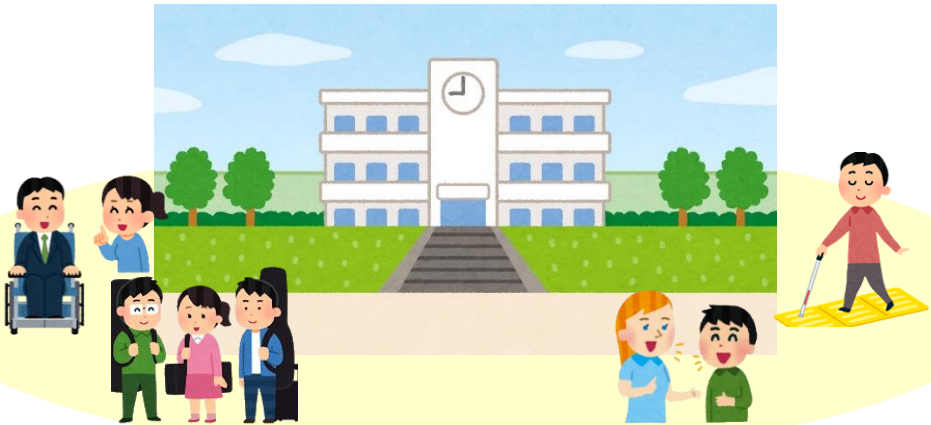


高校生用

# 山口大学 障害等のある高校生のための 修学支援ガイド



山口大学  
学生特別支援室

SSR (Student special Support Room)

2023年

# 山口大学の 障害学生修学支援体制

- 山口大学では、障害等のある学生(障害学生)の修学支援のための支援体制を、全学で整備・拡充しています。
- 学内支援の拠点である学生特別支援室を中心に、学生が所属する学部・研究科、関連部署とが連携して支援を実施します。

## 学内規則

・障害等のある学生の修学支援に関する規則・基本方針・申合せ等を定めています。

## 支援拠点

・学生特別支援室(SSR:Student special Support Room)が設置されています。

## 全学委員会

・関連する委員会で、支援の方針を確認したり、支援に必要な情報共有を行っています。

## 学内連携

・学生の所属学部・研究科、授業開講部局、学生特別支援室等の関連部局が連携して対応しています。



# 山口大学 障害学生修学支援のながれ



# オープンキャンパスのすすめ

- 山口大学では、毎年「オープンキャンパス」を開催しています。
- オープンキャンパスに関する詳細は、山口大学ホームページをご確認ください。

<山口大学ホームページ>

<https://www.yamaguchi-u.ac.jp/>

## 学生特別支援室 相談ブース

- 学生特別支援室の相談ブースを設けています。
- 相談を希望する方は、事前に予約をお願いします。

<確認ポイント!>

- 山口大学の障害学生修学支援体制
- 障害学生への修学上の対応状況…等

## 学部イベント

- 各学部では、学部説明、模擬授業、体験プログラムなどが実施されています。
- 学部・学科によって、教育カリキュラムや授業に特色があります。

<確認ポイント!>

- 学部カリキュラムの特徴
- 学部・学科の雰囲気
- 必須科目の情報
- 施設・設備の状況…等

## キャンパス見学

- オープンキャンパスの機会に、ぜひ大学や周囲の様子をご確認ください。

<確認ポイント!>

- 大学の立地
- 交通機関の使い勝手
- キャンパスの雰囲気
- 学生生活のイメージ
- 学内施設・設備状況…等

# 入試の事前相談

- 山口大学では、障害や疾病等が理由で受験上および修学上の配慮を必要とする入学志願者のための「事前相談」の仕組みがあります。
- 入試の事前相談の手続きについては、「入学者選抜要項」の「障害等のある入学志願者の事前相談」のページをご確認ください。

- ◆ 入試ごとに、事前相談の申し出期日、申し出先が異なります。
  - 必ず、該当する募集要項をご確認ください。
- ◆ 相談内容によっては対応に時間を要することもあります。
  - 出願の予定があればできるだけ早い時期に相談してください。
  - 相談後に出願を取り止められても差し支えありません。
- ◆ 事前相談期間内に申し出がなかった場合は、受験上の配慮が講じられない場合もあります。
- ◆ 受験の可能性があれば、予め入試の事前相談をしておくことをお勧めします。
- ◆ 学部・学科によってカリキュラムに特色があります。
  - 希望する学部のディプロマポリシー等をご確認ください。
  - 修学上の配慮についての詳細は、入学後に改めて調整します。
- ◆ 事前相談の有無や事前相談の内容が、入試の成績に影響することはありません。

## 「事前相談」に必要な主な情報

- 障害の種類・程度
- 医師の診断書、障害者手帳の写し等
- 受験上の配慮を希望する事項
- 修学上の配慮を希望する事項
- 高等学校等における生活状況・授業での支援状況 …等



# 入試の事前相談 関連情報

- 山口大学「募集要項」内に、入試の事前相談に関するページがあります。
- 障害等の理由で入試の事前相談を希望する場合は、以下をお願いします。
  - 必ず各募集要項の該当ページを確認
  - 事前相談の手続きを行う

入試の事前相談に関する情報は、  
山口大学ホームページ上でご確認いただけます。





該当する  
「募集要項」を確認



## 障害等のある入学志願者との事前相談について

障害等のある入学志願者で、受験上及び修学上の配慮を必要とする者は、出願に先立ち相談してください。相談内容によっては対応に時間を要することもありますので、出願の予定があればできるだけ早い時期に相談してください。相談後に出願をしなくても差し支えありません。

障害等の状態に応じた対応を希望する場合は、下記様式に必要事項を記載し、提出してください。なお、提出先及び詳細は入学者選抜要項及び学生募集要項で確認してください。

- ・ [事前相談様式 \(PDF\)](#) 
- ・ [事前相談様式 \(Word\)](#) 

事前相談書の様式がダウンロードできます

# 入学が決まったら

- 障害等の理由により、入学後に修学支援を希望する場合は、できるだけ早い時期にご連絡ください。
- 相談が早いほど、大学での支援準備が整い易くなります。ご協力をよろしくお願いします。

例えば…

- 高等学校等において配慮（主として授業関係）を受けており、大学でも配慮を希望したい。
- 大学進学による環境の変化に伴い、新たに配慮を希望したい。
- どういった支援が必要・可能か分からないが、困り事が予想されるので相談をしたい。
- 入学後すぐの支援は不要だが、事前に情報共有や相談窓口を確認したい。  
…など

## 相談窓口

- 入学が決まった学部の学務係もしくは学生係
- 学生特別支援室（事前予約をお願いします）



## 修学支援を希望する場合

- 入学に際して、改めて自分の状況を整理してみてください。
  - 障害等により修学の上で困りそうなこと
  - 修学上の配慮を希望する内容
  - 高校までの支援・配慮の状況
  - 現段階では判断できないこと、分からないこと…等
- 大学の教育や授業に関する情報を確認してみてください。
  - 学部のディプロマポリシー、カリキュラムの特徴
  - 必須科目をはじめとする授業のシラバス

# 学生特別支援室に相談する

- 学生特別支援室(SSR)は、山口大学に所属する障害等のある学生の修学支援のための拠点です。
- 学生の所属学部や、その他の相談窓口(学生相談所、保健管理センター、就職支援室、教育支援課教務係)等と連携して、相談対応や支援のコーディネートを行っています。

## 学生特別支援室への相談

- 障害等を理由とする修学上の困難や修学支援について、相談を受け付けています。
- 相談事が明確でない段階でも、学内の支援の仕組みの説明や、学生特別支援室の利用案内も行っています。お気軽にご利用ください。
- 学生特別支援室での相談を希望する場合は、事前予約をお願いします。



相談を希望する場合は、メールにて事前予約をお願いします。

学生特別支援室 [shien@yamaguchi-u.ac.jp](mailto:shien@yamaguchi-u.ac.jp)

## 学生特別支援室でできること

- 定期面談の実施
- 修学スケジュールの管理サポート
- 関係する相談窓口の紹介
- 「障害学生修学支援申請」手続き補助
- 授業中「配慮願」の作成
- 支援機器の貸し出し
- サポーターの派遣
- 支援のコーディネート
- 所属学部、授業担当教員との連携・・・等





# 「修学支援申請制度」の活用

- 山口大学には、障害のある学生が大学に対し、支援の実施を要望する「障害による修学支援申請」制度があります。
- 組織的な対応、全学での調整が必要な支援を求める場合は、支援申請することをお勧めします。
- 支援に関する相談や、学生特別支援室での定期面談には、支援の申請を必要としていません。

## 「障害学生修学支援申請制度」



- 修学支援の申請には、
  - 障害等の理由により修学上困難のある学生自身が、支援を希望していることを前提としています。
  - 障害者手帳の写し、または診断書(3ヶ月以内のもの)が必要です。
- 所定様式で「障害による修学支援申請書」の作成が必要です。
- 希望する場合は、学生特別支援室にお問い合わせください。

## 授業中「配慮願」の配布

- 授業中「配慮願」は、授業担当教員に宛てた配慮依頼です。
- 修学支援申請を行った学生のうち、希望者が作成できます。
- 授業担当の先生方に、障害の特性や自分の状況、具体的な配慮事項をお知らせして、対応をお願いすることができます。
- 実際の配慮内容は、授業担当の先生方が中心となり、授業の目的や形式と併せて検討します。



# 大学での修学支援のポイント

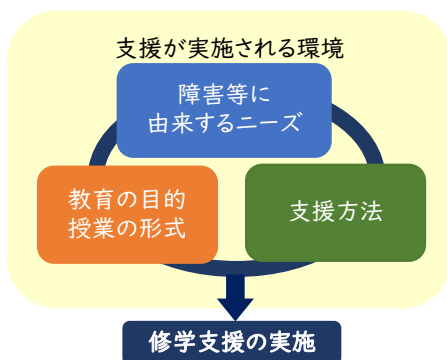
- 山口大学での障害等のある在学生への修学支援は、学内の関連規則や方針のもと、関係者間で調整しながら実施されます。

## 支援実施のための調整にご協力ください

障害等のある在学生への修学支援は、

- 障害等に由来する修学上のニーズ
  - 教育の目的
  - 修学支援の方法
  - 支援が必要とされる環境
- …などをすり合わせて調整されます。

- 支援方法や配慮内容は、科目によって異なるかもしれません。
- 希望する支援が、そのままには実施されないことがあります。



より充実した支援のために、支援方法・配慮内容の調整や、支援実施のためのコーディネートにご協力ください。

## ディプロマポリシー等の関連情報をご確認ください

- 大学での教育カリキュラムは、学部等のディプロマポリシーに基づいて構成されています。
- 各授業科目は、ディプロマポリシー等と連動した教育目標に沿って実施されます。

学部・学科によってカリキュラムに特色があります。入学前から、志望する学部のディプロマポリシー等を確認しておくことをお勧めします。必須科目のシラバス情報等も、併せてご確認ください。

# 学生特別支援室 (SSR) ホームページ

http://ssr.ssc.oue.yamaguchi-u.ac.jp/

山口大学 学生特別支援室

検索

SSR Student special Support Room  
山口大学 学生特別支援室

文字サイズ：□

訪問者

HOME

SSRについて

支援について

人材育成

資料

支援について

- 支援の概要
- 支援機器の紹介…



資料

- 関連規則
- パンフレット…



支援を希望される方

サポートに興味の方

教職員の方へ

受験生の方へ

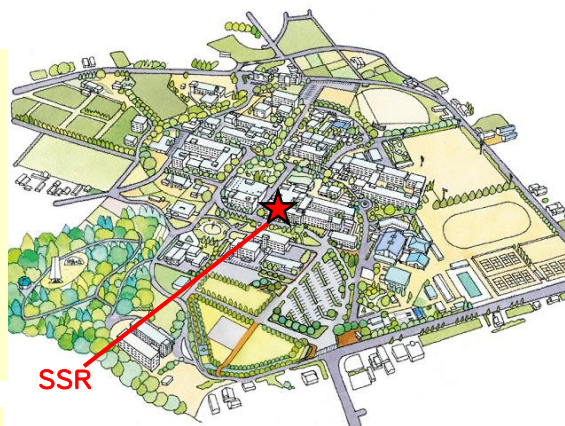
- 入試事前相談
- 入学後の相談
- 修学支援のポイント…

# 学生特別支援室 (SSR) 利用案内

## □ 吉田キャンパス (メインオフィス)

〒753-8511  
山口市吉田1677-1  
山口大学共通教育本館1階  
電話 : 083-933-5256

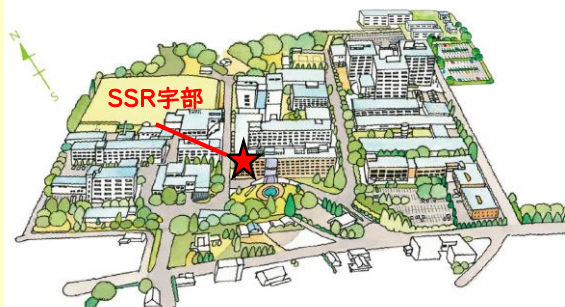
相談対応: 月~金 11:00~



## □ 常盤キャンパス (宇部分室)

〒755-8611  
宇部市常盤台2-16-1  
山口大学常盤キャンパス  
工学部本館1階102号室  
電話 : 0836-85-9037

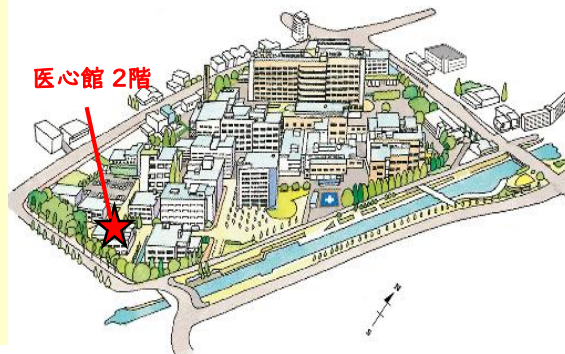
相談対応: 月~金 11:00~



## □ 小串キャンパス (火曜日のみ)

〒755-8505  
宇部市南小串1-1-1  
山口大学小串キャンパス  
「医心館」2階  
電話 : 0836-85-9037  
(常盤キャンパス 宇部分室)

相談対応: 火曜 11:00~



メール [shien@yamaguchi-u.ac.jp](mailto:shien@yamaguchi-u.ac.jp)  
ホームページ <http://ssr.ssc.oue.yamaguchi-u.ac.jp/>