

やまぐち高等教育障害学生 修学支援ネットワーク



障害等のある
学生の

授業中の支援は
どうすればいいの？

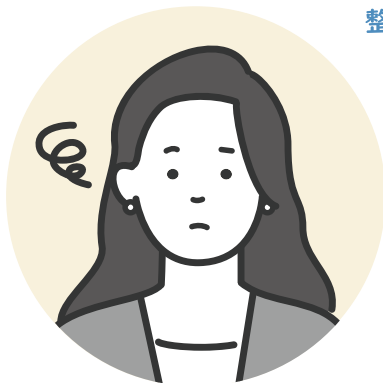


修学支援業務に
関する
ネットワークを
活用しませんか？



経験のある大学などに
相談できたらいいんだけど・・・。

設備はどのように
整えたらいいの？



県内高等教育機関の障害等のある学生の修学支援担当者間、ならびに
関連機関との情報共有・連携体制を構築すべく設立されたネットワークです。

より支援環境を充実し、安定的に支援を実施していくためには、
関係機関での連携が欠かせません。



▼ 障害等のある学生への修学支援の充実化のために行っていること ▼

支援に関する実用的な 情報交換・ノウハウの共有

支援に関連する 研修機会の確保

県内の支援機関に関する情報など 地域特性を踏まえた情報共有

本事業では、「総会」や「研修会」の開催等により、支援に関する情報・ノウハウを共有することで地域の障害学生修学支援環境の充実化に努めています。

組織

設立：2019年3月6日(水)

会員：山口大学(2019年3月～)

山口県立大学(2019年3月～)

下関市立大学(2019年3月～)

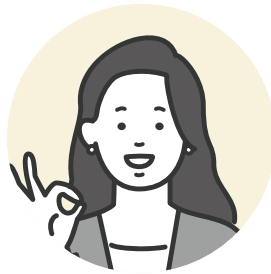
山陽小野田市立山口東京理科大学(2019年3月～)

国立研究開発法人水産研究・教育機構 水産大学校(2020年6月～)

山口学芸大学・山口芸術短期大学(2022年3月～)

宇部フロンティア大学・宇部フロンティア大学短期大学部(2022年9月～)

梅光学院大学(2023年12月～)



お問い合わせ・入会手続き

「やまぐち高等教育障害学生修学支援ネットワーク」事務局 山口大学学生特別支援室(SSR)
 【メール】shien@yamaguchi-u.ac.jp 【TEL】083-933-5256
 【ホームページ】<http://ssr.ssc.oue.yamaguchi-u.ac.jp/renkei/>

